

Результаты ВПР по окружающему миру в 5 классах ОУ Московского района Санкт-Петербурга

Оглавление

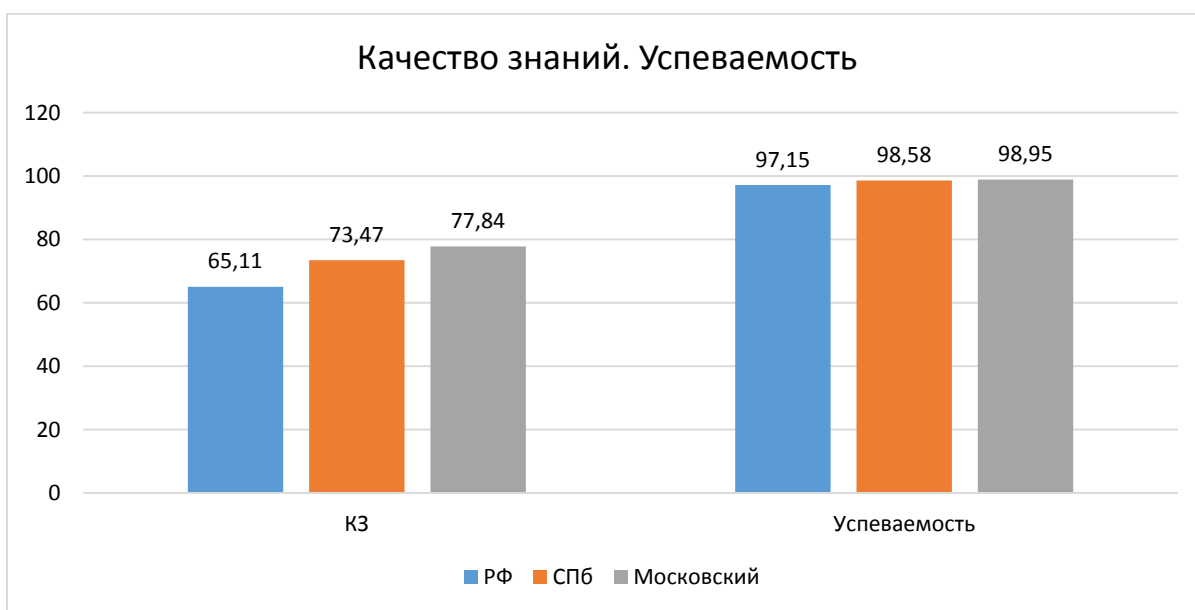
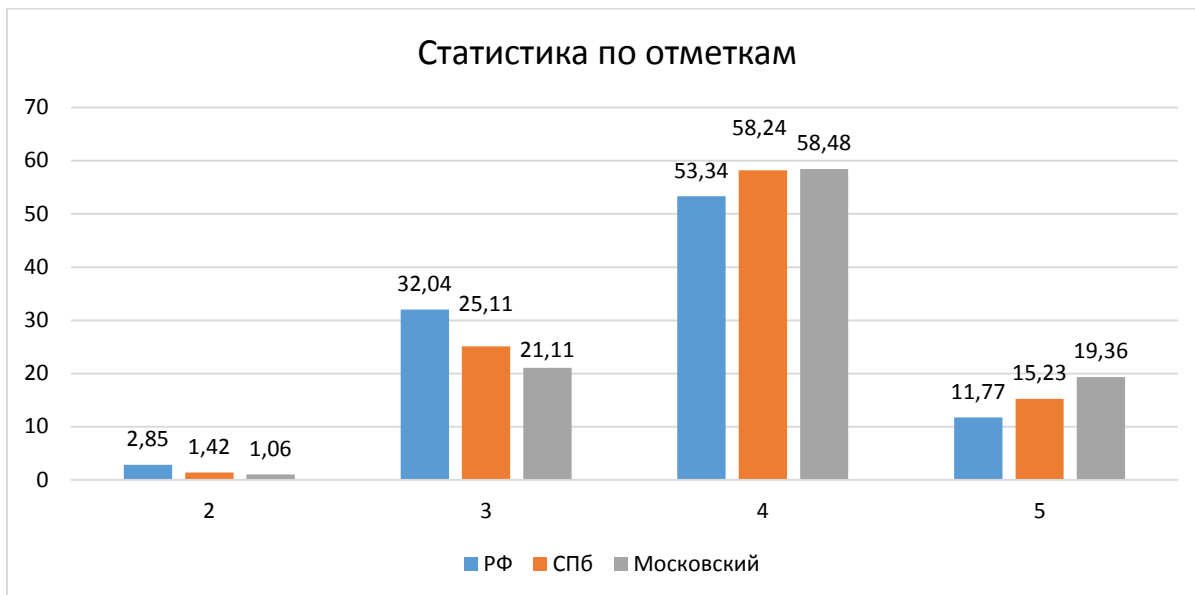
Статистика по отметкам (%)	2
Распределение первичных баллов	4
Выполнения заданий.....	5
Выполнение заданий группами учащихся по уровню подготовки	7
Достижение требований ФГОС НОО	8

Во всероссийской проверочной работе по *окружающему миру для 5 классов* приняли участие 34 ОУ района, всего 2459 учащихся.

Статистика по отметкам (%)

Результаты по ОУ ВПР

№ п/п	Наименование ОУ	кол-во уч-ков	% "2"	% "3"	% "4"	% "5"	КЗ	Успеваемость
1	ГБОУ СОШ №1	59	0,00%	15,25%	72,88%	11,86%	84,75%	100,00%
2	ГБОУ СОШ №351	103	0,97%	10,68%	65,05%	23,30%	88,35%	99,03%
3	ГБОУ СОШ №353	13	0,00%	38,46%	53,85%	7,69%	61,54%	100,00%
4	ГБОУ СОШ №354	61	8,20%	44,26%	42,62%	4,92%	47,54%	91,80%
5	ГБОУ СОШ №355	35	11,43%	40,00%	45,71%	2,86%	48,57%	88,57%
6	ГБОУ СОШ №356	76	0,00%	11,84%	72,37%	15,79%	88,16%	100,00%
7	ГБОУ СОШ №358	103	0,00%	38,83%	51,46%	9,71%	61,17%	100,00%
8	ГБОУ СОШ №362	79	2,53%	18,99%	56,96%	21,52%	78,48%	97,47%
9	ГБОУ ФМЛ №366	92	0,00%	3,26%	52,17%	44,57%	96,74%	100,00%
10	ГБОУ СОШ №371	61	0,00%	21,31%	62,30%	16,39%	78,69%	100,00%
11	ГБОУ СОШ №372	19	5,26%	21,05%	63,16%	10,53%	73,68%	94,74%
12	ГБОУ лицей №373	113	0,00%	15,04%	45,13%	39,82%	84,96%	100,00%
13	ГБОУ СОШ №376	138	0,00%	8,70%	57,25%	34,06%	91,30%	100,00%
14	ГБОУ СОШ №484	60	0,00%	10,00%	58,33%	31,67%	90,00%	100,00%
15	ГБОУ СОШ №485	43	0,00%	30,23%	60,47%	9,30%	69,77%	100,00%
16	ГБОУ СОШ №489	102	0,00%	18,63%	55,88%	25,49%	81,37%	100,00%
17	ГБОУ СОШ №495	70	2,86%	35,71%	52,86%	8,57%	61,43%	97,14%
18	ГБОУ СОШ №496	47	2,13%	29,79%	57,45%	10,64%	68,09%	97,87%
19	ГБОУ СОШ №507	112	0,89%	17,86%	65,18%	16,07%	81,25%	99,11%
20	ГБОУ СОШ №508	95	0,00%	27,37%	54,74%	17,89%	72,63%	100,00%
21	ГБОУ СОШ №510	51	0,00%	35,29%	54,90%	9,80%	64,71%	100,00%
22	ГБОУ СОШ №519	81	0,00%	28,40%	69,14%	2,47%	71,60%	100,00%
23	ГБОУ гимназия №524	127	0,00%	13,39%	67,72%	18,90%	86,61%	100,00%
24	ГБОУ СОШ №525	181	0,00%	25,41%	64,09%	10,50%	74,59%	100,00%
25	ГБОУ гимназия №526	90	0,00%	1,11%	61,11%	37,78%	98,89%	100,00%
26	ГБОУ СОШ №536	47	10,64%	38,30%	42,55%	8,51%	51,06%	89,36%
27	ГБОУ СОШ №537	76	3,95%	23,68%	51,32%	21,05%	72,37%	96,05%
28	ГБОУ СОШ №543	59	0,00%	15,25%	59,32%	25,42%	84,75%	100,00%
29	ГБОУ СОШ №544	119	0,84%	26,89%	59,66%	12,61%	72,27%	99,16%
30	ГБОУ СОШ №594	43	0,00%	20,93%	51,16%	27,91%	79,07%	100,00%
31	ГБОУ СОШ №643	49	0,00%	6,12%	71,43%	22,45%	93,88%	100,00%
32	ГБОУ СОШ №684	45	0,00%	42,22%	46,67%	11,11%	57,78%	100,00%
33	ЧОУ СОШ Венеция	5	0,00%	20,00%	60,00%	20,00%	80,00%	100,00%
34	ЧОУ СВШ	5	0,00%	0,00%	80,00%	20,00%	100,00%	100,00%
	Московский	2459	1,06	21,11	58,48	19,36	77,84	98,95
	Санкт-Петербург	43540	1,42	25,11	58,24	15,23	73,47	98,58
	РФ	1359182	2,85	32,04	53,34	11,77	65,11	97,15



Гистограмма соответствия отметок за выполненную работу и отметок по журналу

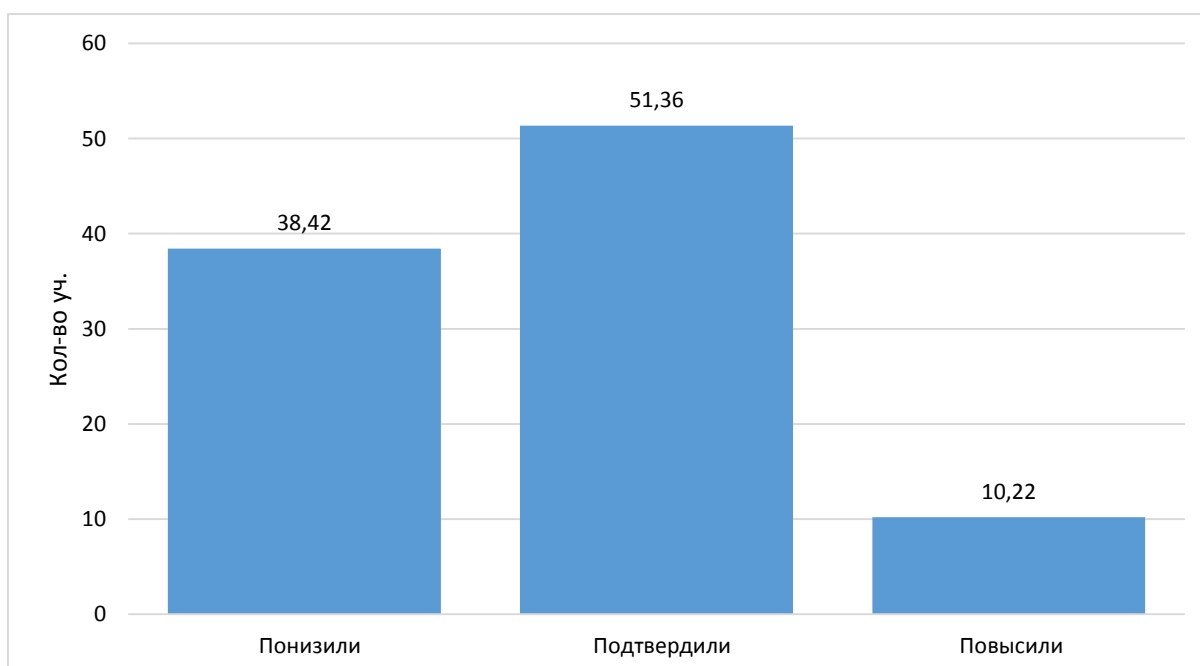
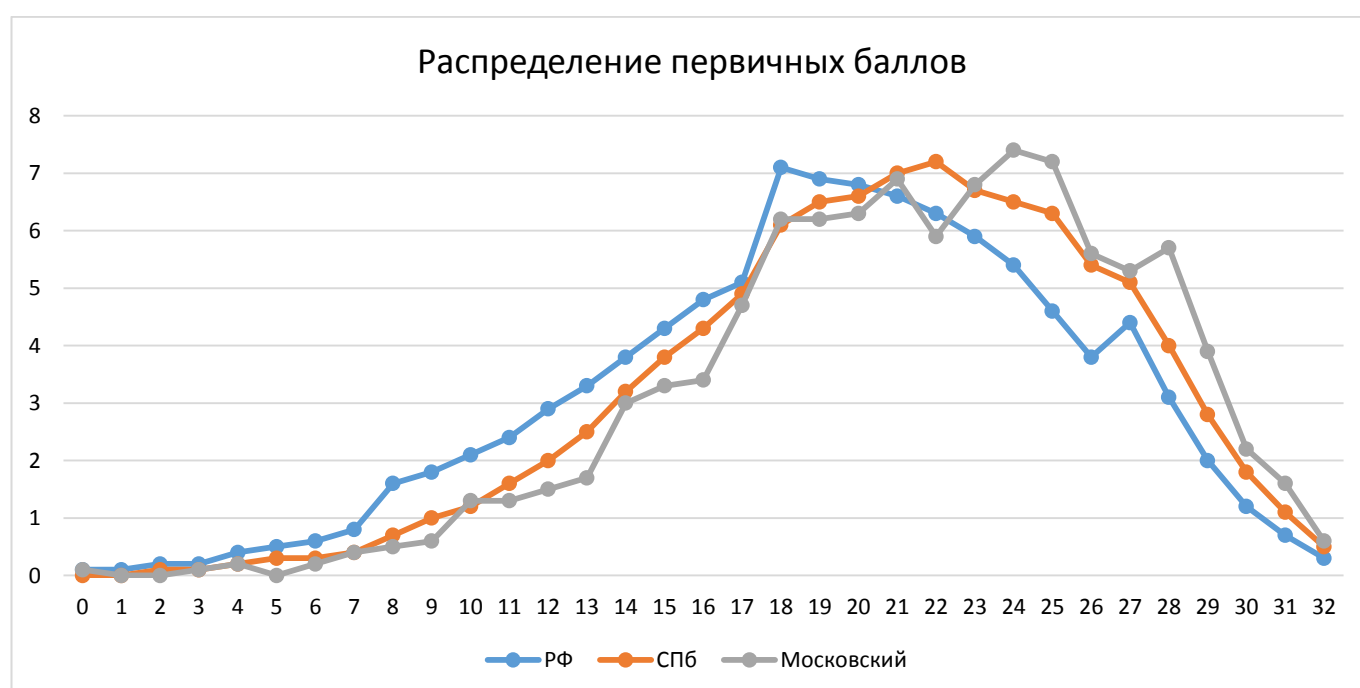


Таблица соответствия отметок за выполненную работу и отметок по журналу

	Кол-во уч.	%
Понизили (Отм.<Отм.по журналу)	944	38,42
Подтвердили(Отм.=Отм.по журналу)	1262	51,36
Повысили (Отм.>Отм.по журналу)	251	10,22
Всего:	2457	100

Распределение первичных баллов

Максимальный первичный балл: 32



Выполнения заданий

Средний процент выполнения заданий по ОУ в % от числа участников

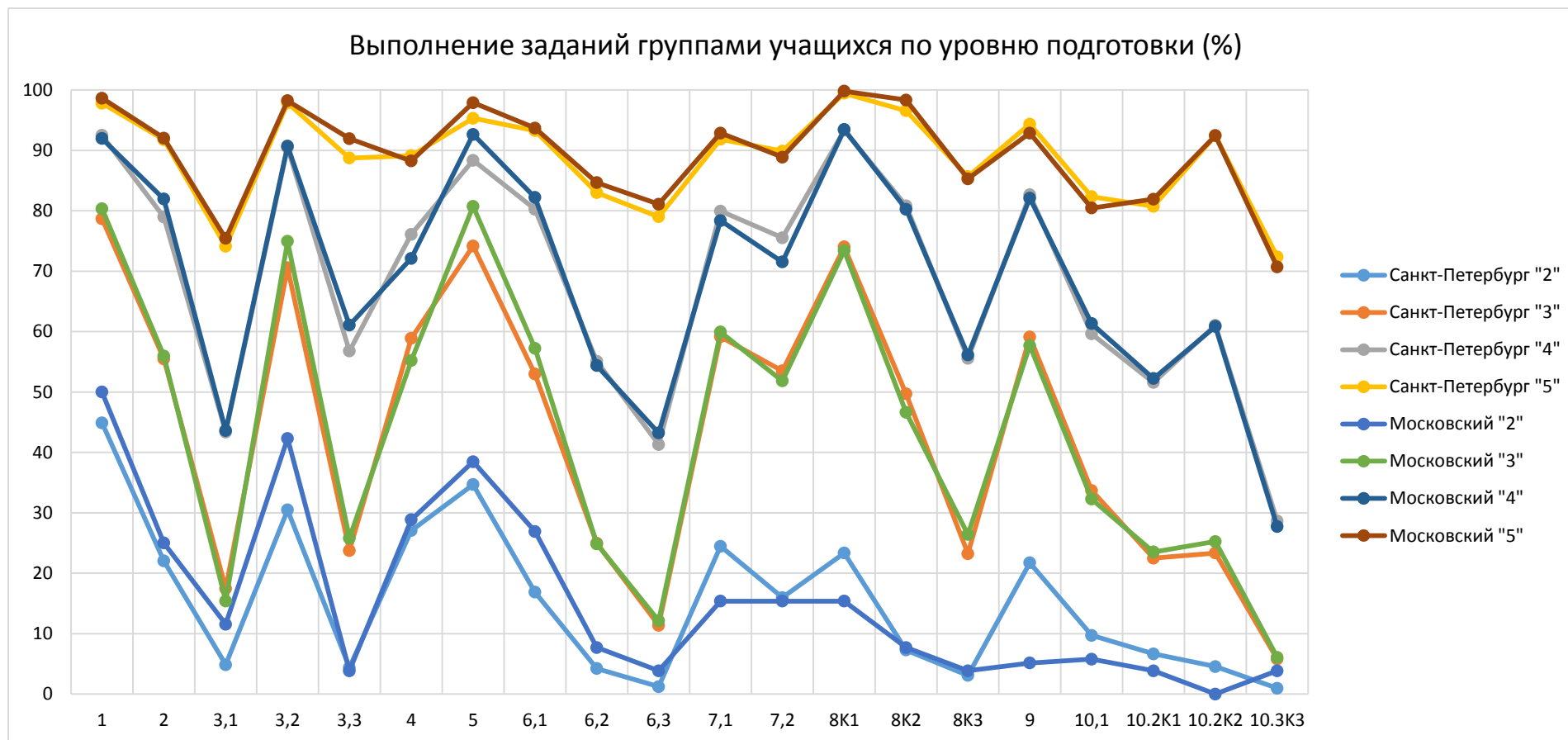
Группа участников	Кол-во уч.	1	2	3,1	3,2	3,3	4	5	6,1	6,2	6,3	7,1	7,2	8К1	8К2	8К3	9	10,1	10.2К1	10.2К2
		2	2	1	2	3	2	1	1	1	2	1	2	1	1	1	3	2	1	1
ГБОУ СОШ №485	43	85,05	68,54	39,56	80,86	47,76	71,35	83,73	70,35	44,68	29,69	72,05	64,31	84,25	66,1	41,03	70,4	63,76	55,56	47,59
ГБОУ лицей №373	113	89,15	74,21	40,99	85,75	52,61	73,06	85,09	74,49	51,05	38,96	75,74	71,33	88,42	74,35	51,28	77,65	55,86	48,08	55,56
ГБОУ СОШ №643	49	90,36	77,82	43,47	88,33	58,99	71,21	90,57	78,57	53,52	43,57	76,62	70,13	89,63	75,88	54,94	78,22	58,32	51,4	58,8
ГБОУ СОШ №1	59	80,23	82,56	39,53	90,7	74,42	70,93	83,72	79,07	13,95	31,4	48,84	31,4	69,77	55,81	46,51	82,17	68,6	41,86	88,37
ГБОУ СОШ №351	103	98,67	81,42	63,72	93,81	81,12	75,22	95,58	83,19	61,06	55,75	48,67	58,85	96,46	92,04	66,37	85,55	70,35	65,49	82,3
ГБОУ СОШ №353	13	97,96	81,63	83,67	91,84	51,7	59,18	100	93,88	73,47	60,2	100	82,65	100	91,84	83,67	88,44	32,65	48,98	53,06
ГБОУ СОШ №354	61	94,92	80,51	49,15	94,92	49,72	71,19	83,05	79,66	37,29	54,24	96,61	59,32	86,44	67,8	44,07	81,92	60,17	38,98	72,88
ГБОУ СОШ №355	35	86,89	82,04	58,25	89,81	75,4	83,01	98,06	87,38	39,81	48,06	64,08	73,3	98,06	87,38	47,57	78,64	67,96	33,98	65,05
ГБОУ СОШ №356	76	92,31	61,54	30,77	84,62	28,21	84,62	84,62	100	30,77	50	69,23	50	100	76,92	23,08	74,36	46,15	76,92	53,85
ГБОУ СОШ №358	103	81,15	53,28	42,62	87,7	45,36	60,66	60,66	47,54	45,9	24,59	70,49	59,02	80,33	45,9	22,95	34,97	41,8	37,7	32,79
ГБОУ СОШ №362	79	75,71	57,14	48,57	44,29	41,9	35,71	65,71	77,14	62,86	54,29	85,71	55,71	71,43	22,86	54,29	59,05	55,71	51,43	51,43
ГБОУ ФМЛ №366	92	92,76	86,18	35,53	96,71	62,28	67,11	89,47	76,32	80,26	58,55	88,16	76,97	80,26	64,47	57,89	85,53	42,76	39,47	61,84
ГБОУ СОШ №371	61	82,04	68,45	38,83	92,23	55,34	66,5	89,32	64,08	61,17	30,1	77,67	71,84	72,82	55,34	43,69	76,05	48,54	35,92	42,72
ГБОУ СОШ №372	19	92,41	82,91	62,03	88,61	64,14	75,32	87,34	75,95	58,23	48,73	50,63	54,43	92,41	83,54	60,76	75,95	54,43	70,89	67,09
ГБОУ СОШ №484	60	95,11	84,78	67,39	93,48	78,26	61,41	89,13	84,78	60,87	70,65	96,74	92,93	90,22	79,35	55,43	89,13	74,46	75	58,7
ГБОУ СОШ №489	102	93,44	78,69	36,07	95,9	50,27	67,21	93,44	75,41	45,9	22,13	93,44	50	95,08	83,61	42,62	87,98	59,02	39,34	78,69
ГБОУ СОШ №495	70	92,11	65,79	52,63	100	63,16	81,58	84,21	42,11	47,37	36,84	73,68	36,84	84,21	68,42	31,58	75,44	42,11	52,63	52,63
ГБОУ СОШ №496	47	90,83	74,17	55	85	58,89	95,83	96,67	90	76,67	55,83	96,67	85,83	95	85	60	72,22	55,83	61,67	75
ГБОУ СОШ №507	112	94,12	80,39	54,9	94,61	55,88	88,73	91,18	78,43	60,78	36,27	76,47	72,06	91,18	80,39	39,22	89,54	74,51	44,12	67,65
ГБОУ СОШ №508	95	87,86	77,14	28,57	91,43	46,19	47,86	80	61,43	54,29	47,14	67,14	62,86	82,86	64,29	51,43	69,52	39,29	34,29	54,29
ГБОУ СОШ №510	51	79,79	64,89	31,91	93,62	46,1	67,02	91,49	70,21	34,04	30,85	85,11	78,72	70,21	61,7	40,43	69,5	42,55	59,57	59,57
ГБОУ СОШ №519	81	90,63	78,13	55,36	91,07	67,26	90,63	91,96	83,93	65,18	40,63	81,25	58,04	94,64	75	51,79	67,26	58,04	73,21	45,54
ГБОУ гимназия №524	127	89,47	90,53	33,68	78,95	36,49	72,11	93,68	75,79	49,47	36,32	92,63	86,84	87,37	78,95	64,21	83,86	45,26	43,16	47,37
ГБОУ СОШ №525	181	71,57	70,59	35,29	89,22	19,61	79,41	96,08	82,35	52,94	25,49	82,35	66,67	84,31	70,59	49,02	69,93	73,53	66,67	43,14
ГБОУ гимназия №526	90	93,21	74,69	37,04	73,46	58,85	76,54	95,06	72,84	61,73	18,52	74,07	57,41	92,59	76,54	48,15	72,43	51,85	38,27	45,68
ГБОУ СОШ №536	47	92,13	82,28	31,5	83,46	60,63	63,39	89,76	70,08	59,84	49,21	61,42	74,02	100	92,91	62,99	85,3	62,6	81,1	59,84

ГБОУ СОШ №537	76	92,27	75,41	26,52	88,12	55,06	52,76	96,69	82,87	26,52	33,98	83,43	72,93	93,37	75,69	61,33	75,69	68,51	35,91	57,46
ГБОУ СОШ №543	59	94,44	88,89	68,89	86,67	59,63	91,11	95,56	86,67	75,56	52,78	95,56	88,89	97,78	93,33	86,67	87,78	76,11	44,44	84,44
ГБОУ СОШ №544	119	87,23	69,15	27,66	64,89	55,32	77,66	91,49	57,45	31,91	23,4	68,09	73,4	80,85	55,32	27,66	58,16	50	25,53	31,91
ГБОУ СОШ №594	43	86,84	63,16	44,74	95,39	70,18	73,03	81,58	69,74	50	37,5	78,95	77,63	82,89	72,37	52,63	75,44	63,82	60,53	32,89
ЧОУ СОШ Венеция	5	94,07	93,22	15,25	92,37	56,5	79,66	96,61	79,66	61,02	42,37	61,02	67,8	96,61	94,92	57,63	78,53	60,17	79,66	64,41
РФ	1359182	85,05	68,54	39,56	80,86	47,76	71,35	83,73	70,35	44,68	29,69	72,05	64,31	84,25	66,1	41,03	70,4	63,76	55,56	47,59
СПб	43540	89,15	74,21	40,99	85,75	52,61	73,06	85,09	74,49	51,05	38,96	75,74	71,33	88,42	74,35	51,28	77,65	55,86	48,08	55,56
Московский	2459	90,36	77,82	43,47	88,33	58,99	71,21	90,57	78,57	53,52	43,57	76,62	70,13	89,63	75,88	54,94	78,22	58,32	51,4	58,8



Выполнение заданий группами учащихся по уровню подготовки

Группа участников	Кол-во уч.	1	2	3,1	3,2	3,3	4	5	6,1	6,2	6,3	7,1	7,2	8К1	8К2	8К3	9	10,1	10.2К1	10.2К2
		2	2	1	2	3	2	1	1	1	2	1	2	1	1	1	3	2	1	1
РФ	1359182	85,05	68,54	39,56	80,86	47,76	71,35	83,73	70,35	44,68	29,69	72,05	64,31	84,25	66,1	41,03	70,4	63,76	55,56	47,59
г. Санкт-Петербург	43540	89,15	74,21	40,99	85,75	52,61	73,06	85,09	74,49	51,05	38,96	75,74	71,33	88,42	74,35	51,28	77,65	55,86	48,08	55,56
Московский	2459	90,36	77,82	43,47	88,33	58,99	71,21	90,57	78,57	53,52	43,57	76,62	70,13	89,63	75,88	54,94	78,22	58,32	51,4	58,8
Ср.% вып. уч. гр.баллов 2	26	50	25	11,54	42,31	3,85	28,85	38,46	26,92	7,69	3,85	15,38	15,38	15,38	7,69	3,85	5,13	5,77	3,85	0
Ср.% вып. уч. гр.баллов 3	519	80,35	55,97	15,41	74,95	25,82	55,2	80,73	57,23	24,86	12,14	59,92	51,83	73,41	46,63	26,4	57,68	32,27	23,51	25,24
Ср.% вып. уч. гр.баллов 4	1438	91,97	81,95	43,6	90,72	61,06	72,11	92,63	82,2	54,38	43,22	78,37	71,52	93,46	80,25	56,12	82,1	61,34	52,23	60,85
Ср.% вып. уч. гр.баллов 5	476	98,63	92,02	75,42	98,21	91,95	88,24	97,9	93,7	84,66	81,09	92,86	88,87	99,79	98,32	85,29	92,86	80,46	81,93	92,44



Достижение требований ФГОС НОО

Проверяемый элемент содержания/ требования к уровню подготовки выпускников	Макс балл	Средний % выполнения		
		Московский	СПб	РФ
		2459 уч.	43540 уч.	1359182 уч.
<p>1. Овладение начальными сведениями о сущности и особенностях объектов, процессов и явлений действительности (природных, социальных, культурных, технических и др.); использование различных способов анализа, передачи информации в соответствии с познавательными задачами; в том числе умение анализировать изображения. Узнавать изученные объекты и явления живой и неживой природы; использовать знаковосимволические средства для решения задач.</p>	2	90,36	89,15	85,05
<p>2. Использование различных способов анализа, организации, передачи и интерпретации информации в соответствии с познавательными задачами; освоение доступных способов изучения природы. Использовать знаковосимволические средства для решения задач; понимать информацию, представленную разными способами: словесно, в виде таблицы, схемы.</p>	2	77,82	74,21	68,54
<p>3.1. Овладение начальными сведениями о сущности и особенностях объектов, процессов и явлений действительности (природных, социальных, культурных, технических и др.); овладение логическими действиями анализа, синтеза, обобщения, классификации по родовидовым признакам. Использовать готовые модели (глобус, карту, план) для объяснения явлений или описания свойств объектов; обнаруживать простейшие взаимосвязи между живой и неживой природой, взаимосвязи в живой природе.</p>	1	43,47	40,99	39,56
<p>3.2. Овладение начальными сведениями о сущности и особенностях объектов, процессов и явлений действительности (природных, социальных, культурных, технических и др.); овладение логическими действиями анализа, синтеза, обобщения, классификации по родовидовым признакам. Использовать готовые модели (глобус, карту, план) для объяснения явлений или описания свойств объектов; обнаруживать простейшие взаимосвязи между живой и неживой природой, взаимосвязи в живой природе.</p>	2	88,33	85,75	80,86
<p>3.3. Овладение начальными сведениями о сущности и особенностях объектов, процессов и явлений действительности (природных, социальных, культурных, технических и др.); овладение логическими действиями анализа, синтеза, обобщения, классификации по родовидовым признакам. Использовать готовые модели (глобус, карту, план) для объяснения явлений или описания свойств объектов; обнаруживать простейшие взаимосвязи между живой и неживой природой, взаимосвязи в живой природе.</p>	3	58,99	52,61	47,76
<p>4. Овладение начальными сведениями о сущности и особенностях объектов, процессов и явлений действительности; умение анализировать изображения. Узнавать изученные объекты и явления живой и неживой природы; использовать знаково-</p>	2	71,21	73,06	71,35

символические средства, в том числе модели, для решения задач.				
5. Освоение элементарных норм здоровьесберегающего поведения в природной и социальной среде. Понимать необходимость здорового образа жизни, соблюдения правил безопасного поведения; использовать знания о строении и функционировании организма человека для сохранения и укрепления своего здоровья.	1	90,57	85,09	83,73
6.1. Освоение доступных способов изучения природы (наблюдение, измерение, опыт); овладение логическими действиями сравнения, анализа, синтеза, установления аналогий и причинно-следственных связей, построения рассуждений; осознанно строить речевое высказывание в соответствии с задачами коммуникации. Вычленять содержащиеся в тексте основные события; сравнивать между собой объекты, описанные в тексте, выделяя 2-3 существенных признака; проводить несложные наблюдения в окружающей среде и ставить опыты, используя простейшее лабораторное оборудование; создавать и преобразовывать модели и схемы для решения задач	1	78,57	74,49	70,35
6.2. Освоение доступных способов изучения природы (наблюдение, измерение, опыт); овладение логическими действиями сравнения, анализа, синтеза, установления аналогий и причинно-следственных связей, построения рассуждений; осознанно строить речевое высказывание в соответствии с задачами коммуникации. Вычленять содержащиеся в тексте основные события; сравнивать между собой объекты, описанные в тексте, выделяя 2-3 существенных признака; проводить несложные наблюдения в окружающей среде и ставить опыты, используя простейшее лабораторное оборудование; создавать и преобразовывать модели и схемы для решения задач	1	53,52	51,05	44,68
6.3. Освоение доступных способов изучения природы (наблюдение, измерение, опыт); овладение логическими действиями сравнения, анализа, синтеза, установления аналогий и причинно-следственных связей, построения рассуждений; осознанно строить речевое высказывание в соответствии с задачами коммуникации. Вычленять содержащиеся в тексте основные события; сравнивать между собой объекты, описанные в тексте, выделяя 2-3 существенных признака; проводить несложные наблюдения в окружающей среде и ставить опыты, используя простейшее лабораторное оборудование; создавать и преобразовывать модели и схемы для решения задач	2	43,57	38,96	29,69
7.1. Освоение элементарных правил нравственного поведения в мире природы и людей; использование знаково-символических средств представления информации для создания моделей изучаемых объектов и процессов; осознанно строить речевое высказывание в соответствии с задачами коммуникации. Использовать знаковосимволические средства, в том числе модели, для решения задач / выполнять правила безопасного поведения в доме, на улице, природной среде	1	76,62	75,74	72,05
7.2. Освоение элементарных правил нравственного поведения в мире природы и людей; использование знаково-символических средств представления информации для создания моделей изучаемых объектов и процессов; осознанно строить речевое высказывание в соответствии с задачами коммуникации.	2	70,13	71,33	64,31

Использовать знакосимволические средства, в том числе модели, для решения задач / выполнять правила безопасного поведения в доме, на улице, природной среде				
8К1. Овладение начальными сведениями о сущности и особенностях объектов, процессов и явлений действительности (социальных); осознанно строить речевое высказывание в соответствии с задачами коммуникации. Оценивать характер взаимоотношений людей в различных социальных группах.	1	89,63	88,42	84,25
8К2. Овладение начальными сведениями о сущности и особенностях объектов, процессов и явлений действительности (социальных); осознанно строить речевое высказывание в соответствии с задачами коммуникации. Оценивать характер взаимоотношений людей в различных социальных группах.	1	75,88	74,35	66,1
8К3. Овладение начальными сведениями о сущности и особенностях объектов, процессов и явлений действительности (социальных); осознанно строить речевое высказывание в соответствии с задачами коммуникации. Оценивать характер взаимоотношений людей в различных социальных группах.	1	54,94	51,28	41,03
9. Сформированность уважительного отношения к России, своей семье, культуре нашей страны, её современной жизни; готовность излагать свое мнение и аргументировать свою точку зрения; осознанно строить речевое высказывание в соответствии с задачами коммуникации. [Будут сформированы] основы гражданской идентичности, своей этнической принадлежности в форме осознания «Я» как члена семьи, представителя народа, гражданина России; осознать свою неразрывную связь с разнообразными окружающими социальными группами	3	78,22	77,65	70,4
10.1. Сформированность уважительного отношения к родному краю; осознанно строить речевое высказывание в соответствии с задачами коммуникации. [Будут сформированы] основы гражданской идентичности, своей этнической принадлежности в форме осознания «Я» как члена семьи, представителя народа, гражданина России; описывать достопримечательности столицы и родного края.	2	58,32	55,86	63,76
10.2К1. Сформированность уважительного отношения к родному краю; осознанно строить речевое высказывание в соответствии с задачами коммуникации. [Будут сформированы] основы гражданской идентичности, своей этнической принадлежности в форме осознания «Я» как члена семьи, представителя народа, гражданина России; описывать достопримечательности столицы и родного края.	1	51,4	48,08	55,56
10.2К2. Сформированность уважительного отношения к родному краю; осознанно строить речевое высказывание в соответствии с задачами коммуникации. [Будут сформированы] основы гражданской идентичности, своей этнической принадлежности в форме осознания «Я» как члена семьи, представителя народа, гражданина России; описывать достопримечательности столицы и родного края.	1	58,8	55,56	47,59
10.3К3. Сформированность уважительного отношения к родному краю; осознанно строить речевое высказывание в соответствии с задачами коммуникации.	2	31,21	29,19	22,64

*1*Вычисляется как отношение (в %) суммы всех набранных баллов за задание всеми участниками к произведению количества участников на максимальный балл за задание

Достижение планируемых результатов ФГОС НОО

